

Veiligheidsregio Groningen wil met haar inwoners en netwerkpartners risico's beheersen en waar nodig bestrijden met als ultiem doel: een gezond en veilig bestaan in de rust en ruimte van de provincie Groningen.

Wettelijke taken

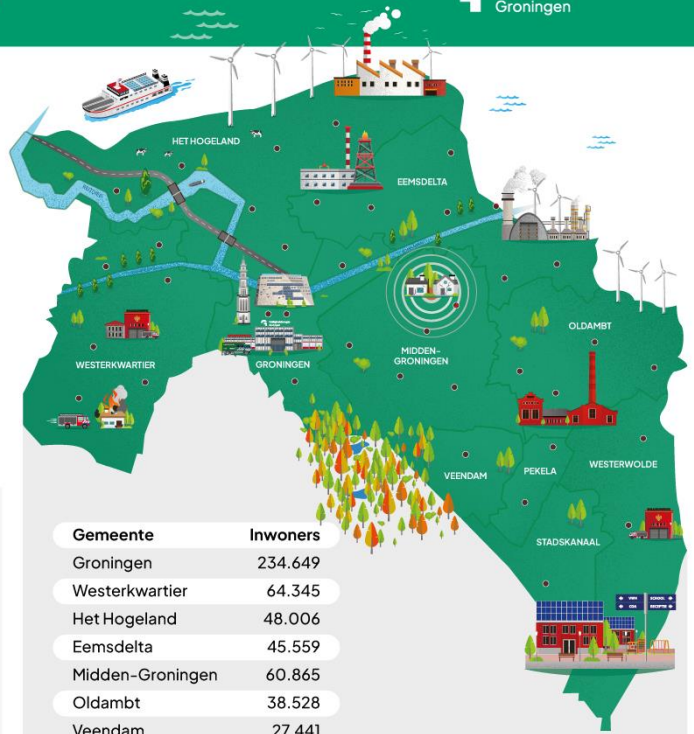
Brandweezorg

Risicobeheersing

Crisisbeheersing

Thema's van Veiligheidsregio Groningen

| | |
|---|---|
|  Brandweezorg 2030 |  Informatievoorziening |
|  Doorontwikkeling crisisorganisatie |  Omgevingswet |
|  Huisvesting |  Duurzaamheid |
|  Wet Gemeenschappelijke Regelingen |  Energietransitie |
|  Wet Veiligheidsregio's |  Meerjarenkoers VRG |



| Gemeente | Inwoners |
|------------------|----------------|
| Groningen | 234.649 |
| Westerkwartier | 64.345 |
| Het Hogeland | 48.006 |
| Eemsdelta | 45.559 |
| Midden-Groningen | 60.865 |
| Oldambt | 38.528 |
| Veendam | 27.441 |
| Pekela | 12.186 |
| Westerwolde | 26.701 |
| Stadskanaal | 31.928 |
| Totaal | 590.234 |

Financieel (x €1.000)

Inkomsten

| | |
|---|---------------|
| Gemeentelijke bijdragen 2023 | 50.356 |
| Indexering loon- en prijsontwikkelingen | 1.576 |
| Vervallen FLO bijdrage | -1.050 |
| Nieuwe ontwikkelingen kaderbrief | 1.300 |
| Gemeentelijke bijdrage 2024 | 52.182 |

| | |
|--------------------------------|---------------|
| Totaal gemeentelijke bijdragen | 52.182 |
| Totaal rijksbijdrage | 9.369 |
| Overige inkomsten | 430 |
| Totaal | 61.981 |

Toevoeging reserve 2.937

Personele lasten

| | |
|-----------------------|---------------|
| Personele lasten BRW* | 36.382 |
| Personele lasten CB | 2.754 |
| Personele lasten GKKG | 1.237 |
| personele lasten GHOR | 1.601 |
| Totaal | 41.974 |

Materiële lasten

| | |
|-----------------------|---------------|
| Materiële lasten BRW* | 16.272 |
| Materiële lasten CB | 377 |
| Materiële lasten GKKG | 131 |
| Materiële lasten GHOR | 290 |
| Totaal | 17.070 |

*Inclusief overheadkosten VRG (11.767)

Personeelsaantallen

Repressief Personeel brandweezorg

| | |
|--|-----|
|  Brandweervrijwilligers | 743 |
|  Beroepsbrandweer (FTE) | 89 |
|  Jeugdbrandweer ploegen | 5 |

Algemeen

| | | |
|---|----------------------------|-------|
|  Brandweer | Posten | 39 |
| | Vrije instroom | 37 |
| | Continu bezet | 2 |
| | Verwacht aantal incidenten | 4.300 |

Voertuigen

| | |
|------------------------|----|
| Parate tankautospuiten | 47 |
|------------------------|----|



Vakbekwaam worden en blijven

| | |
|--|--------|
|  Opleiden nieuwe manschappen en bevelvoerders | 75 |
|  Aantal oefeningen/trainingen | 3.950 |
|  Oefeningen Brandweervrijwilligers | 39.000 |
|  Aantal opleidingen | 60 |
|  Opleidingsuren brandweervrijwilligers | 14.500 |

Risicobeheersing

| | |
|---|-------|
|  Adviezen in totaal | 1.822 |
|  Interventies (toezicht, BVL*) | 1.889 |

*BrandVeilig Leven

Omvang Crisisorganisatie

| | |
|--|-----|
|  Crisisorganisatie | 359 |
|  Leerinterventies teams | 82 |

